

# 第37回県央少年サッカー大会 (5年生大会) 大会要項

1. 主催 県央少年サッカー大会実行委員会
2. 主管 厚木市サッカー協会第4種委員会
3. 期日 平成30年10月28日(日)、11月4日(日)、予備日25日(日) 雨天決行
4. 会場 10月28日(日) 下川入サッカー場A面・B面  
厚木市関口地先  
小田急線本厚木駅より神奈中バス 「青年の家行き」 約30分  
『青年の家』バス下車 徒歩約15分  
(睦合老人ホームから500m南側の中津川河川敷き)
  
- 11月 4日(日) 愛川町立菅原小学校  
愛甲郡愛川町中津1103  
小田急線本厚木駅より神奈中バス  
「愛川バスセンター」または「三増行き」 約40分  
『中津』バス下車 徒歩10分
  
- 11月25日(日) 中三田スポーツ広場  
厚木市三田地先  
小田急線本厚木駅より神奈中バス  
「三田経由愛川バスセンター」行き 約30分  
『睦合北公民館前』下車、徒歩約10分  
(睦合北公民館から500m東側の中津川河川敷きです)
  
5. 表彰 優勝から第3位チームに賞状及び記念品を授与する。優勝チームには優勝メダルを授与する。
6. 競技方法 16チームによるトーナメント方式とする。
7. 参加費 4,000円 (各市協会にて徴収済み・当日は持参不要)

8. 競技規則
- ①グラウンドは68m×50mを基本とする。
  - ②試合時間は15分ハーフとする。（ハーフタイムは5分とする）
  - ③同点の場合はPK戦（3本）とする。決勝戦で同点の時は10分間の延長Vゴールを1回行い、なお同点の時はPK戦とする。
  - ④試合人数は8名とし、試合開始時に8名に満たない場合、また、試合時間に遅れた場合も棄権とする。（試合中に5人になった時は負けとする。）
  - ⑤選手交代は8名まで登録ができ自由な交代とする。（GKは主審の許可を得て交代）
  - ⑥試合球は4号検定球ボールとしチーム持ち寄りとする。
  - ⑦メンバー表・交代票は使用しない。
  - ⑧チームはユニホームを2色用意し、重なった場合はトスで決定する。
  - ⑨フリーキックは7mとする。
  - ⑩ペナルティーキックは8mとする。
  - ⑪女子の参加は認める。
  - ⑫荒天で試合途中中止の場合は、前半終了の場合は成立とする。前半途中は継続試合。
  - ⑬ベンチは指導者3名と交代選手8名までとする。番号の若いチームがグラウンドに対して右側とする。（試合ごとに16名までの選手を決定し、それ以外の選手は応援席へ）
  - ⑭警告はその試合のみ適用とする。退場者は次の1試合出場停止。退場者の補充はできる。
  - ⑮その他2018年日本サッカー協会8人制競技規則とする。

※2018年競技規則の改正は適用しない。

9. 留意事項

- ◆事故のないように十分注意し、事故発生の際はチームの責任において処理する。
- ◆選手の把握には細心の注意をし、健康管理及び競技などに支障のないようにする。
- ◆車の台数は以下とする。各場に迷惑をかけないように駐車し、フロントにチーム名を置く。
  - 1日目：下川入サッカー場 **各チーム5台**
  - 2日目：菅原小学校 **準決・決勝時 各チーム4台**（1日目順延時は別途）

**菅原小学校近隣のコンビニへの駐車厳禁です。**

  - 予備日：中三田スポーツ広場 **各チーム5台**
- ◆荒天の場合は午前6：30に決定し、各市の実行委員に問い合わせする。
- ◆グラウンド内、校内は禁煙です。
- ◆各会場 8時以降にご来場ください。

10. 審判担当

- ◇2人審判制で行い、チームは1名の審判員を帯同する。
- ◇第1試合は第2試合のチームが担当し、第2試合以降は前の試合のチームが勝（主審①）、負（主審②）担当する。
- ◇審判員は審判服及びフワッペンを着用し、試合前に2人で打ち合わせを行う。
- ◇得点については、主審①が笛を吹くようお願い致します。（県央地区ではローカルルールで実施します）

11. その他

- ◎ユニホームのアンダーシャツの色については、袖の色と同じでなくても構わないが、同じ色のアンダーを着用してください。

12. 大会担当者

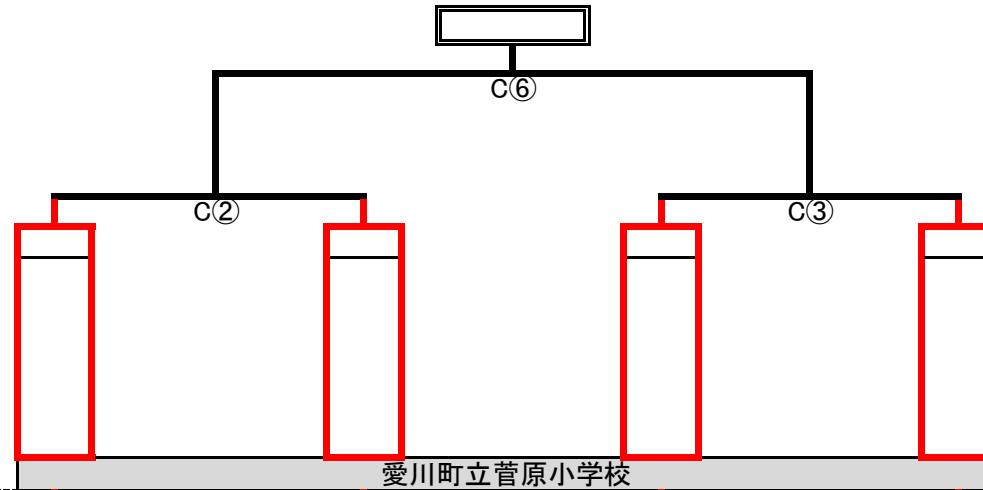
厚木協会

# 第37回 県央少年サッカー大会(5年生大会)

\*担当協会  
厚木市 第4種委員会

11月 4日(日)  
C 愛川町立菅原小学校

◆地域名  
相=相模原市  
厚=厚木市  
大=大和市  
秦=秦野市  
海=海老名市  
伊=伊勢原市  
座=座間市  
綾=綾瀬市



10月28日(日)  
A 下川入サッカー場A  
B 下川入サッカー場B

◆試合開始  
① 9:00 ⑥ 12:20  
② 9:40 ⑦ 13:00  
③ 10:20 ⑧ 13:40  
④ 11:00 ⑨ 14:20  
⑤ 11:40 ⑩ 15:00

| A⑥               |     |       |          | A⑦   |      |       |      | B⑥                  |       |        |       | B⑦   |      |       |       |
|------------------|-----|-------|----------|------|------|-------|------|---------------------|-------|--------|-------|------|------|-------|-------|
| A②               |     | A③    |          | A④   |      | A⑤    |      | B②                  |       | B③     |       | B④   |      | B⑤    |       |
| 1                | 2   | 3     | 4        | 5    | 6    | 7     | 8    | 9                   | 10    | 11     | 12    | 13   | 14   | 15    | 16    |
| 座①               | 厚②  | 相①    | 綾②       | 大①   | 秦②   | 海①    | 伊②   | 綾①                  | 海②    | 厚①     | 相②    | 秦①   | 大②   | 伊①    | 座②    |
| 小松原SC            | 林SC | ミハタSC | 綾瀬FCジェッツ | 深見SC | 秦野FC | 海老名FC | 成瀬SS | 綾南オレンジ              | 中新田FC | 鳶尾JrSC | 相東UFC | 本町SS | 緑野FC | SFA T | FC相模野 |
| 下川入サッカー場A 本部:林SC |     |       |          |      |      |       |      | 下川入サッカー場B 本部:鳶尾JrSC |       |        |       |      |      |       |       |

## 第37回 県央少年サッカー大会(5年生大会)

### A 下川入サッカー場A

10月28日(日)

| 時間 |       | チーム   | スコア | - | スコア | チーム      | 主審①   | 主審②      |
|----|-------|-------|-----|---|-----|----------|-------|----------|
| ②  | 9:40  | 小松原SC |     | - |     | 林SC      | ミハタSC | 綾瀬FCジェッツ |
| ③  | 10:20 | ミハタSC |     | - |     | 綾瀬FCジェッツ | ②の勝者  | ②の敗者     |
| ④  | 11:00 | 深見SC  |     | - |     | 秦野FC     | ③の勝者  | ③の敗者     |
| ⑤  | 11:40 | 海老名FC |     | - |     | 成瀬SS     | ④の勝者  | ④の敗者     |
| ⑥  | 12:20 | ②の勝者  |     | - |     | ③の勝者     | ⑤の勝者  | ⑤の敗者     |
| ⑦  | 13:00 | ④の勝者  |     | - |     | ⑤の勝者     | ⑥の勝者  | ⑥の敗者     |

### B 下川入サッカー場B

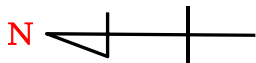
10月28日(日)

| 時間 |       | チーム      | スコア | - | スコア | チーム   | 主審①      | 主審②   |
|----|-------|----------|-----|---|-----|-------|----------|-------|
| ②  | 9:40  | 綾南オレンジ   |     | - |     | 中新田FC | 鳶尾 Jr SC | 相東UFC |
| ③  | 10:20 | 鳶尾 Jr SC |     | - |     | 相東UFC | ②の勝者     | ②の敗者  |
| ④  | 11:00 | 本町SS     |     | - |     | 緑野FC  | ③の勝者     | ③の敗者  |
| ⑤  | 11:40 | SFAT     |     | - |     | FC相模野 | ④の勝者     | ④の敗者  |
| ⑥  | 12:20 | ②の勝者     |     | - |     | ③の勝者  | ⑤の勝者     | ⑤の敗者  |
| ⑦  | 13:00 | ④の勝者     |     | - |     | ⑤の勝者  | ⑥の勝者     | ⑥の敗者  |

### C 愛川町立菅原小学校

11月 4日(日)

| 時間 |       | チーム | スコア | - | スコア | チーム | 主審①  | 主審②  |
|----|-------|-----|-----|---|-----|-----|------|------|
| ②  | 9:40  |     |     | - |     |     | 0    | 0    |
| ③  | 10:20 |     |     | - |     |     | ②の勝者 | ②の敗者 |
| ⑥  | 12:20 |     |     | - |     |     | ②の敗者 | ③の敗者 |



# 会場：下川入サッカー場案内図

WC

大会参加チーム駐車エリア

WC

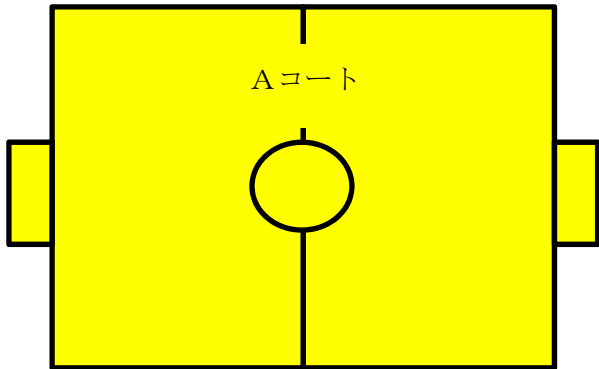
Aコート用 チーム基地・待機所エリア

Bコート用 チーム基地・待機所エリア

Aコート用アップスペース  
(1試合前チーム優先。譲り合って使用ください)

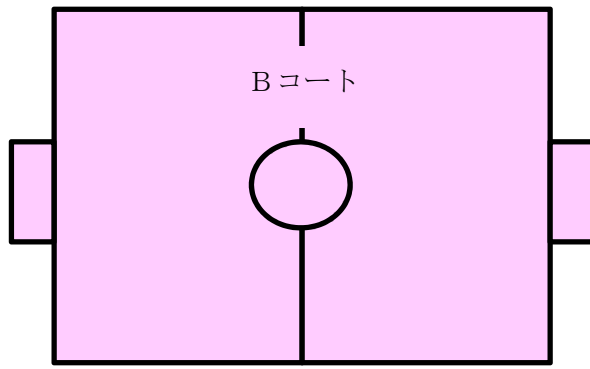
Bコート用アップスペース  
(1試合前チーム優先。譲り合って使用ください)

観戦エリア



Aコート

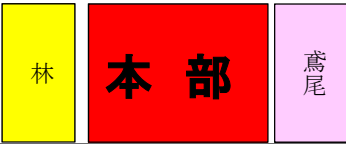
観戦エリア



Bコート

ベンチエリア

ベンチエリア



林

本部

鳶尾

厚木市サッカー協会および会場本部駐車エリア

注意：会場は反時計回りで一方通行となります。

注意 サッカー場周囲の参加チーム駐車エリア以外の駐車は厳禁です。

場内、徐行にてお願い致します

川上：愛川町

中津川 ※小さいお子様ご注意ください！

川下：厚木市