

第9回金田フェスタ U-11

日頃は、当チームとご交流いただき、ありがとうございます。

下記のとおり交流大会を企画致しました。子供たちの成長ぶりを発揮できる場になれば幸いです。

- 開催日 2015年10月12日(月・祝)
- 会場 平塚市立金田小学校(平塚市入野514)
- 参加チーム

【Aブロック】	【Bブロック】	
松が丘フレンドキッカーズ (平塚市)	若宮SC (厚木市)	
秦野本町SS (秦野市)	綾瀬FCジェッツ (綾瀬市)	
桜井報徳FC (小田原市)	金田キッカーズ (平塚市)	
- 大会主旨 少年、少女サッカーにおいて、技術の向上及び、フェアプレー精神を養い参加チーム相互の交流を図る大会とします。
- 競技方法 11人制の大会とし、予選ブロックの結果により順位決定戦を行います。
※ 試合時間/審判割り当て・対戦表は、別紙をご覧ください。
- 競技規則 2015年度日本サッカー協会競技規則による。
 - ・ 試合時間は、15-5-15とし、勝ち=3、引き分け=1の勝ち点を得ます。予選リーグの順位は、勝ち点⇒得失点⇒総得点⇒直対結果⇒コイントスの順で、決定します。順位決定戦が同点の場合、PK戦(5人)を行う。
 - ・ 試合球は、4号縫いボールを使用し、対戦チームの持ち寄りとします。
 - ・ 選手の交代は、再入場可とし、メンバー表・交代用紙は使用しません。
 - ・ イエローカード・レッドカードは各当試合のみとし、持ち越しません。
 - ・ 悪天候等の場合は、中止とし予備日はありません。
- 表彰
 - ・ 優勝、準優勝、3位チームにトロフィーと表彰状、4位~6位に表彰状を授与。
 - ・ 各チームから2名に優秀選手賞として表彰メダルを授与します。(監督推薦)
★最終試合終了後、表彰式を行います。添付の優秀選手選考用紙に記入の上本部へ提出してください。
- 審判
 - ・ 審判のご協力をお願いします。 ※審判服の着用をお願いします。
 - ・ 対応が困難の場合は、当チームにて対応しますので、早めに大会本部までお申し出ください。
- 諸注意
 - ・ けがの対応、ゴミの片付け等は、各チームでお願いします。
 - ・ 校内は禁煙です。喫煙は校門外側にて携帯灰皿等ご使用の上でお願いします。
 - ・ **会場へは午前8:00以降の入場にご協力下さい。**
 - ・ 車両は1チーム4台以内、校内は駐車場係の案内に沿って徐行で通行いただき、駐車券の掲示もお願いします。**尚、体育館側の駐車場は使用できません。**やむを得ず5台以上でお越しの際は、近隣の有料駐車場をご案内いたしますので、お問合わせ下さい。**学校周辺の路上駐車は近隣の方のご迷惑になりますのでご遠慮願います。**
 - ・ お持ち込みになりました、お弁当やペットボトルのゴミなどは各チームでお持ち帰り下さいます様をお願いします。学校のゴミコンテナは使用できません。
- 参加費 ¥5000- *当日、大会本部にて受付致します。

11. 試合時間 / 審判割当表

	時 間	組 み 合 わ せ	主 審	副 審	副 審
①	9:00 ~ 9:35	松が丘FK - 秦野本町SS	若宮	金田	金田
②	9:40 ~ 10:15	金田キッカーズ - 若宮SC	松が丘	秦野本町	秦野本町
③	10:20 ~ 10:55	秦野本町SS - 桜井報徳FC	綾瀬	若宮	若宮
④	11:00 ~ 11:35	若宮SC - 綾瀬FCジェッツ	秦野本町	桜井報徳	桜井報徳
⑤	11:40 ~ 12:15	桜井報徳FC - 松が丘FK	金田	綾瀬	綾瀬
⑥	12:20 ~ 12:55	綾瀬FCジェッツ - 金田キッカーズ	桜井報徳	松が丘	松が丘
インターバル					
⑦	13:15 ~ 13:50	A 3 位 - B 3 位	A 1 位	B 1 位	B1位
⑧	13:55 ~ 14:30	A 2 位 - B 2 位	B 3 位	A 3 位	A3位
⑨	14:35 ~ 15:10	A 1 位 - B 1 位	A 2 位	B 2 位	B2位

対戦表

Aブロック

	松が丘	秦野本町	桜井報徳	勝点	勝	負	分	得失	順位
松が丘	-	①	⑤						
秦野本町	-	-	③						
桜井報徳	-	-	-						

Bブロック

	金田	若宮	綾瀬	勝点	勝	負	分	得失	順位
金田	-	②	⑥						
若宮	-	-	④						
綾瀬	-	-	-						

※ 勝点 ⇒ 勝ち = 3 ・ 負け = 0 ・ 引き分け = 1

☆順位決定戦

- ⑦ A 3 位 (PK) - B 3 位
- ⑧ A 2 位 (PK) - B 2 位
- ⑨ A 1 位 (PK) - B 1 位

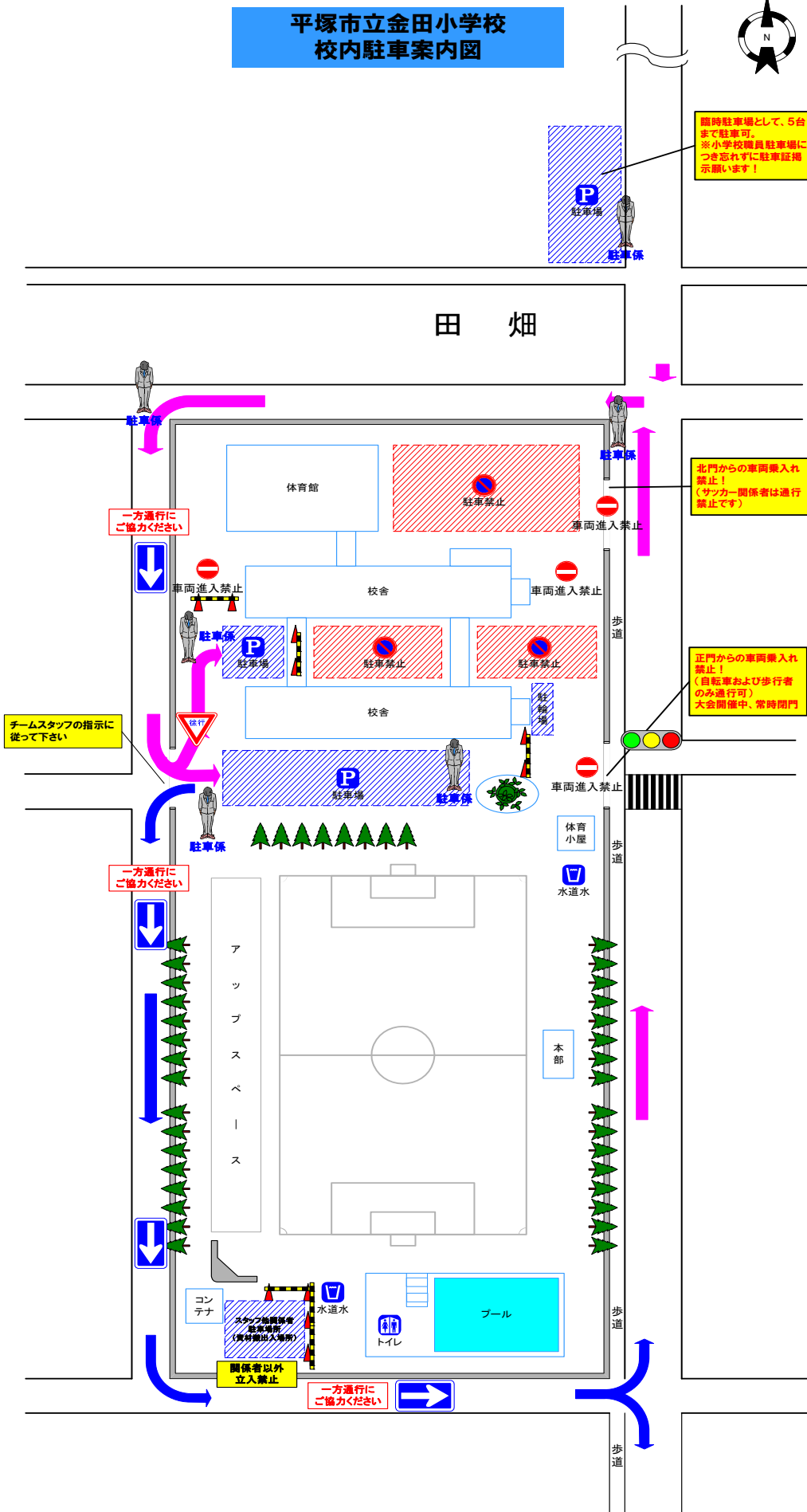
12. 連絡 悪天候等で、大会を中止する場合は、午前 6 : 30頃までにご連絡します。

13. 問い合わせ先

平塚市立金田小学校へのアクセスマップ



平塚市立金田小学校 校内駐車案内図



第9回 金田フェスタ U-11 駐車券

チーム名

氏名

車両台数 4台中の1台目

★車外から見える場所に掲示して下さい

*第9回金田フェスタU-11実行委員会

第9回 金田フェスタ U-11 駐車券

チーム名

氏名

車両台数 4台中の2台目

★車外から見える場所に掲示して下さい

*第9回金田フェスタU-11実行委員会

第9回 金田フェスタ U-11 駐車券

チーム名

氏名

車両台数 4台中の3台目

★車外から見える場所に掲示して下さい

*第9回金田フェスタU-11実行委員会

第9回 金田フェスタ U-11 駐車券

チーム名

氏名

車両台数 4台中の4台目

★車外から見える場所に掲示して下さい

*第9回金田フェスタU-11実行委員会

優秀選手賞

チーム名：

ひらがな

氏名：

優秀選手賞

チーム名：

ひらがな

氏名：
